

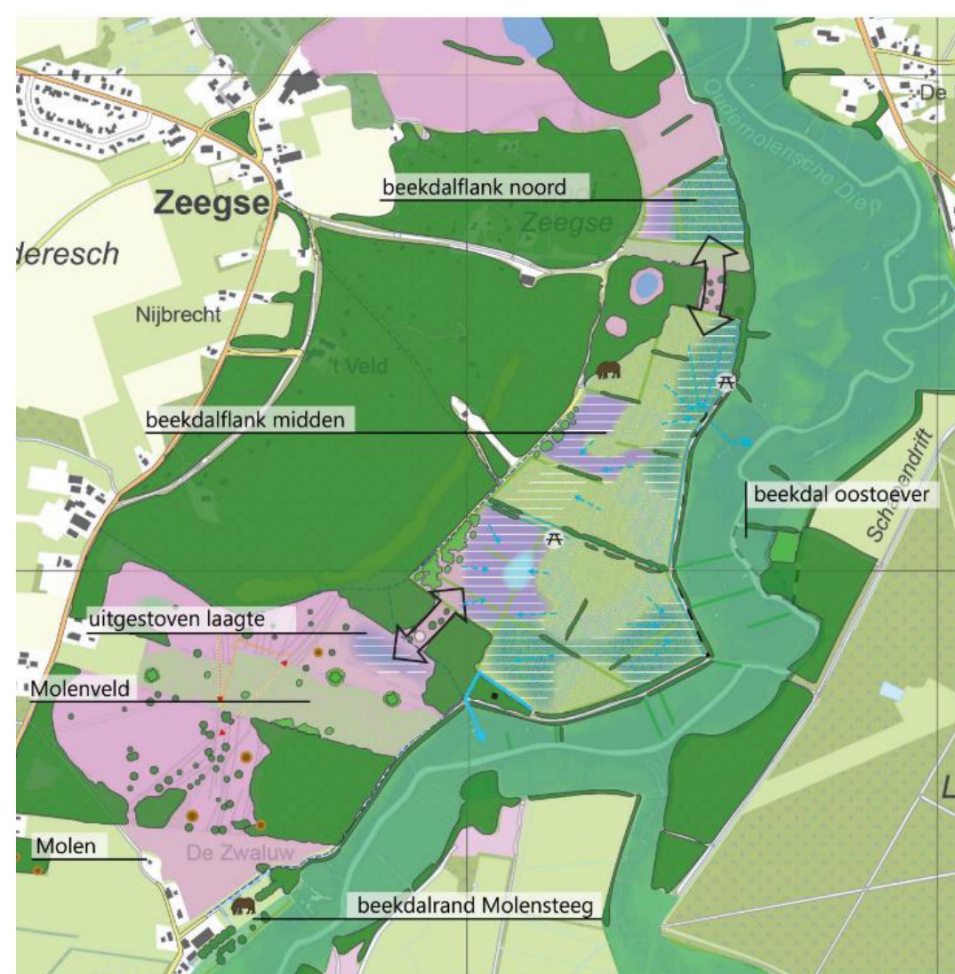
ROODZANDEN

Roodzanden is een gebied van circa 60 hectare, met een aantal akkers, maar ook een aantal natuurpercelen met bloemrijk grasland. Het ligt in een omgeving die erg populair is bij recreanten, met vele wandel- en fietspaden. Aan de oostzijde ligt het Schipborgse Diep, dat onderdeel uitmaakt van het vertakte beekstelsel van de Drentsche Aa. Langs de beek liggen vochtige hooilanden en bloemrijke graslanden. Aan de westzijde van het projectgebied ligt bos. Het gebied ertussenin, dat werd gebruikt voor landbouw, wordt in opdracht van de provincie Drenthe opnieuw ingericht, zodat het aansluit bij de bestaande natuur van een natuurlijk beekdallandschap

WAT GEBEURT ER

Er worden diverse werkzaamheden uitgevoerd. O.a.

- De drainage wordt weggehaald en de sloten en greppels in het gebied worden dichtgemaakt zodat water langer in het gebied wordt vastgehouden en verdroging wordt tegengegaan.
- De voedselrijke bovengrond wordt op diverse plaatsen afgeschraapt (20-30 cm diepte) zodat op de schrale grond straks meer variatie in bloemen en planten komt. Ongeveer 3000 trekkers met wagens halen de grond uit het gebied .
- Op één plek komt een ven zodat er nog meer biodiversiteit komt. Deze ligt op de plek waar vroeger een eendenkooi heeft gestaan.
- Er worden in de twee bosstukken doorsteken gemaakt. Hierdoor ontstaat een open verbinding tussen de heidegebied Molenveld en heidegebied Zeegser Duinen voor de heide minnende planten en dieren. In de zuidelijke bosdoorsteek is dan ook weer de locatie te zien waar vroeger een tjakermolen heeft gestaan.
- Er worden extra bomen en struiken geplant om gekapte bomen te vervangen.
- De kade van het Pieterpad wordt opgehoogd met zand zodat deze voldoende droog blijft in natte periode van het jaar.
- Een deel van de wandelroute wordt verlegd op het Molenveld in het oorspronkelijke karrenspoor.
- Er worden extra picknickplaatsen neergezet.



Inrichtingsplan Roodzanden

1:5000
A2 formaat



MEER INFORMATIE :

Scan de QR code voor meer achtergrond over het project.

UITVOERING

Op dit moment wordt op ca 60 ha werkzaamheden uitgevoerd in Roodzanden.

- De uitvoeringsperiode gebeurt in de periode 1 september 2025 tot 1 maart 2026 en wordt door aannemer Avitec uitgevoerd. Dit is de meest optimale periode om de bestaande natuur zo min mogelijk te verstoren. Ook zijn er dan de minste wandelaars en fietsers in het gebied.
- Ongeveer 3000 trekkers met wagens halen de voedselrijke grond uit het gebied. Daarnaast moet er zand het gebied in voor het dempen van sloten en het ophogen van de kade.
- Voor de afvoer van grond heeft de aannemer een tijdelijke transportroute aangelegd. Deze gaat over een rijplatenbaan langs de zuidelijke bosdoorsteek en vervolgens over het fietspad naar de Hoofdweg. Bij de Hoofdweg is een tijdelijk gronddepot gemaakt. Daar wordt de grond overgezet op grotere vrachtauto's zodat er het aantal transportbewegingen op de weg wordt vermindert (naar 2000). De grond gaat vervolgens in zuidelijke richting naar Oudemolen en wordt op andere bestemmingen verwerkt.
- De uitvoering gebeurt zorgvuldig en onder toezicht van ecologische en archeologische begeleiding. Rondom het gebied komen namelijk veel historische sporen voor als karrensporen, grafheuvels etc., Ook de bestaande planten en dieren moeten zo goed mogelijk worden beschermd.
- De werkzaamheden worden deels met elektrisch materieel uitgevoerd.
- In het gebied is een uitzichtpunt gemaakt (einde van de Koeweg) waar de bezoeker op afstand kan bekijken wat er gebeurt. Op diverse plekken in en rond het gebied (o.a. bij het uitzichtpunt) staan ook informatieborden.

AFGESLOTEN ROUTES

- Een aantal fietspaden en wandelroutes liggen op de transportroute of kruisen deze. Vanwege veiligheid voor recreanten zijn deze paden routes afgesloten. De wandelknooppunten en fietsknooppunten binnen het gebied zijn tijdelijk uit gebruik genomen en aantal verbindingen wordt omgeleid. Dit is in de periode 1 september – 1 maart.
- Het Pieterpad is nog tot en met de kerstvakantie te gebruiken. Daarna wordt deze tijdelijk afgesloten om de kade waarop het tracé loopt op te hogen met een extra laag zand. Wandelaars kunnen dan langs de oostzijde tussen Schipborg en Oudemolen hun route vervolgen. Dit tracé wordt apart aangegeven in het veld.

