
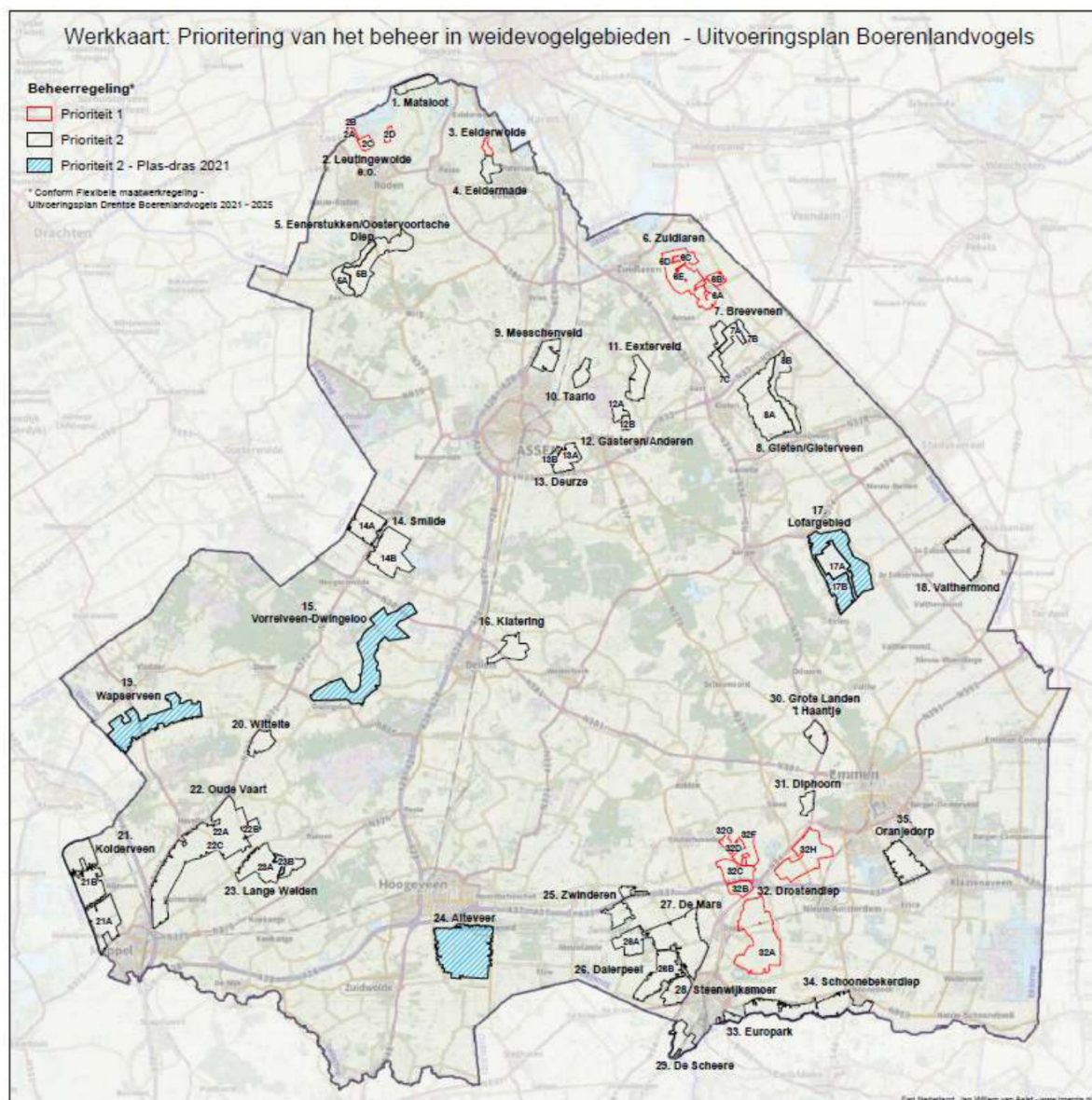


In aanvulling op ons telefonisch gesprek de werkkartaar ter info op basis waarvan de monitoring verder wordt uitgewerkt. Het geeft een eerste beeld. Het is daarbij goed om te weten dat 2 gebieden van de eerste prioriteit begrensd zijn in het kader van het ANLb (Hunze en Drostendiep) en niet worden gefinancierd uit de flexibele maatwerkregeling in het kader van het uitvoeringsplan Drentse boerenlandvogels.

Met vriendelijke groet,  J

Verdeling van de middelen van de flexibele maatwerkregeling volgens de navolgende prioritering:

- 1^e prioriteit: Structurele langjarige inzet (t/m 2023) in de beste clusters / locaties potenties daartoe, vooral gericht op graslandsoorten als Grutto en Tureluur (het vormen van een beheeremozaïek) met Kievit als meeliftende soort.
- 2^e prioriteit: Inzet op specifieke soorten als Kievit en Wulp binnen de clusters (maatwerkpakketten, plas-dras in combinatie met aangepast beheer op aangrenzende percelen).
- 3^e prioriteit: Inzet op kansrijke initiatieven buiten de clusters



Toelichting grondslagen

In dit document kunt u secties vinden die onleesbaar zijn gemaakt. Deze informatie is achterwege gelaten op basis van de Wet open overheid (Woo). De letter die hierbij is vermeld correspondeert met de bijbehorende grondslag in onderstaand overzicht.

J Art. 5.1 lid 2 sub e

Het belang van de openbaarmaking van deze informatie weegt niet op tegen het belang van de eerbiediging van de persoonlijke levenssfeer van betrokkenen